

## Satzung über die Benutzung des Bade- und Erholungsgeländes Feilenmoos

Der Kreistag des Landkreises Pfaffenhofen a.d.Ilm erlässt aufgrund der Art. 17 und 18 Abs. 1 Nr. 1 der Landkreisordnung für den Freistaat Bayern i.d.F. der Bek. vom 22.08.1998 (GVBL. S. 826), zuletzt geändert durch Gesetz vom 10. April 2007 (GVBI S. 271) folgende Satzung über die Benutzung des Bade- und Erholungsgeländes "Feilenmoos"

### § 1 Gegenstand der Benutzung

1. Das Bade- und Erholungsgelände wird als öffentliche Einrichtung des Landkreises der Öffentlichkeit zur allgemeinen unentgeltlichen Benutzung nach Maßgabe dieser Satzung zur Verfügung gestellt.
2. Das Erholungsgelände erstreckt sich auf die Grundstücke Fl.Nr. 2276/3, 2277, 2277/2, 2277/3, 2289, 2290, 2291/2 der Gemarkung Geisenfeld und hat eine Gesamtfläche von ca. 6,3 ha. Die Abgrenzung des Erholungsgebietes ist aus beiliegendem Lageplan ersichtlich, der Bestandteil dieser Satzung ist.

### § 2 Benutzungsberechtigte

Zur Benutzung des Erholungsgeländes und seiner Einrichtung ist grundsätzlich jedermann zugelassen. Personen mit ansteckenden Krankheiten, Betrunkene und Personen, die unter Einfluss berauschender Mittel stehen, sind von der Benutzung ausgeschlossen. Kindern unter 6 Jahren ist der Besuch nur in Begleitung von volljährigen Personen gestattet.

### § 3 Verhalten im Erholungsgelände

1. Die Erholungssuchenden haben alles zu vermeiden, was die Ruhe, Ordnung, Sicherheit und Reinlichkeit im Erholungsgelände gefährdet oder gegen die guten Sitten verstößt.
2. Verboten ist im Erholungsgelände insbesondere:
  - a) das Fahren, Schieben und Abstellen von Fahrzeugen aller Art, Radfahren und Reiten mit Ausnahme der Wege und Flächen, die durch Verkehrszeichen freigegeben sind;
  - b) die Beschädigung und Verunreinigung der Grünanlagen und Einrichtungen
  - c) das Errichten offener Feuerstellen
  - d) das Zelten und Aufstellen von Wohnwagen
  - e) das Spielen mit harten Bällen (Lederbällen) einschließlich Fußballspielen;
  - f) das Fahren mit Booten (ausgenommen Gummiboote)
  - g) das unbefugte Abweiden, Abmähen oder Abernten
  - h) das Baden von Tieren
  - i) die Entnahme oder Verwendung von Wasser aus dem Baggersee
  - j) der Verkauf von Waren aller Art einschließlich der Abgabe von Speisen und Getränken, das Anbieten gewerblicher Leistungen, die Aufnahme von Bestellungen und die Veranstaltung von Vergnügungen.

### § 4 Benutzung der Anlageeinrichtungen

Die Anlageeinrichtungen, insbesondere Bänke und Hinweistafeln, dürfen nicht entfernt oder beschädigt werden. Papier-, Speise- und sonstige Abfälle sind in Abfallkörbe zu werfen. Bei Beschädigung oder Verunreinigung hat der Schuldige für die dadurch verursachten Wiederinstandsetzungen und Reinigungskosten aufzukommen.

### § 5 Benutzungssperre

Der Landkreis kann das Erholungsgelände oder einzelne Teile oder Einrichtungen für die allgemeine Benutzung sperren, um Gefahren für Leben, Gesundheit, Eigentum, eigentumsgleiche Rechte oder Besitz zu verhüten, die Sicherheit und Leichtigkeit des Verkehrs zu erhalten, die Natur zu schützen oder den Erholungsverkehr zu regeln.

## **§ 6 Haftung**

1. Die Benutzung des Erholungsgeländes erfolgt auf eigene Gefahr. Für Unfallschäden jeder Art übernimmt der Landkreis Pfaffenhofen keine Haftung.
2. Für Garderobe, Wertsachen und sonstige Gegenstände wird vom Landkreis nicht gehaftet.

## **§ 7 Platzverweis**

1. Personen, die gegen Vorschriften dieser Satzung verstoßen, Gebote des Anstandes oder der Sittlichkeit verletzen oder die Ruhe und Ordnung stören oder gefährden, können von Beauftragten des Landkreises Pfaffenhofen unbeschadet der sonstigen Rechtsfolgen vom Gelände verwiesen und bei strafbaren Handlungen zur Anzeige gebracht werden.
2. Den in Abs. 1 genannten Personen kann der Zutritt zum Erholungsgelände zeitweise oder für dauernd untersagt werden.

## **§ 8 Inkrafttreten**

Diese Satzung tritt am 01.08.2009 in Kraft. Gleichzeitig tritt die Satzung vom 29.10.1975 außer Kraft.

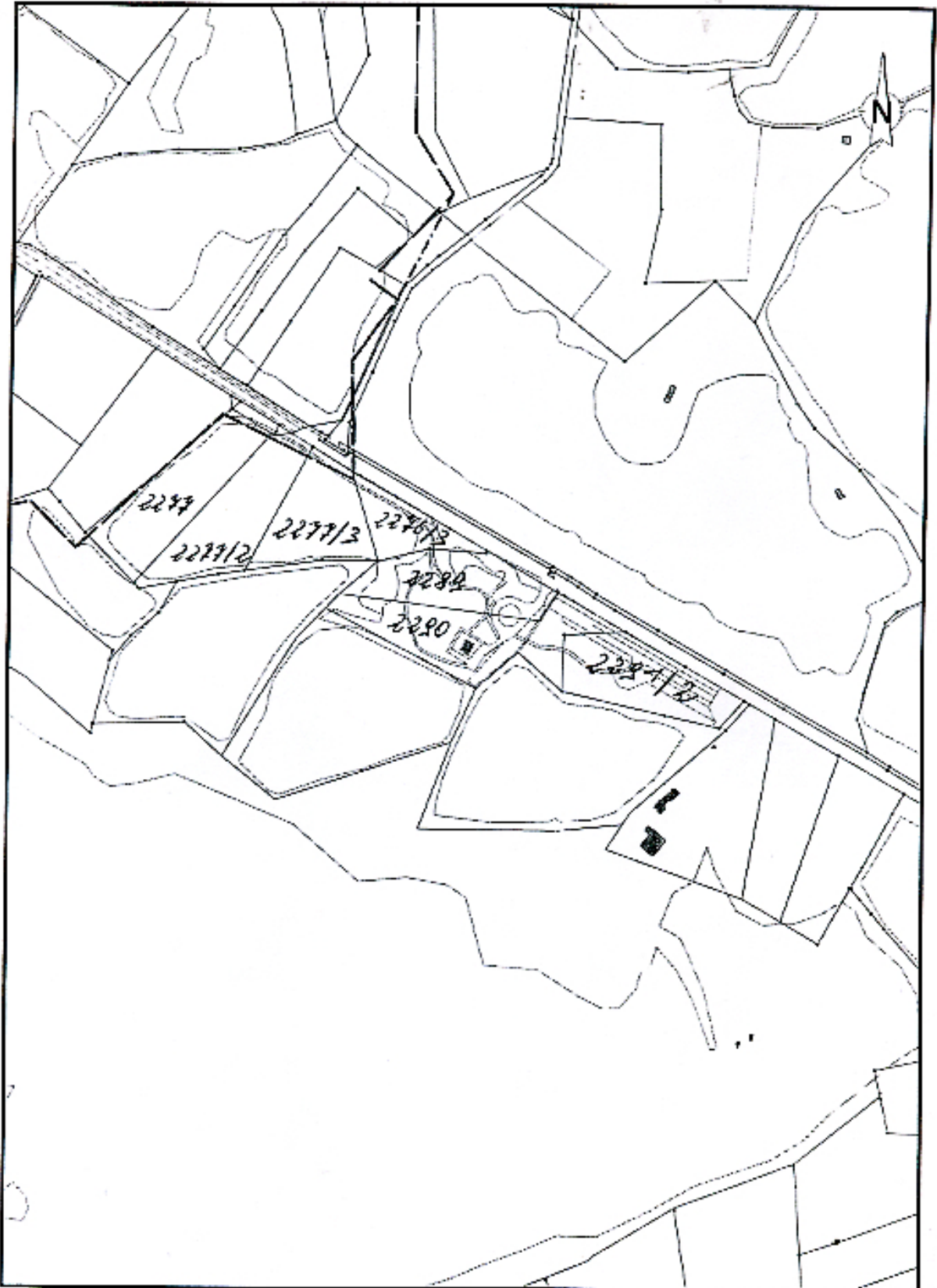
Pfaffenhofen a.d.Ilm, 29.06.2009

Anton Westner  
Stellvertreter des Landrats

Anlage zur Satzung:  
Lageplan Bade- und Erholungsgebiet Feilenmoos



Datum: 13.3.2008  
 Bearbeiter/in: Reisinger  
 Gemeinde: -  
 Maßstab: 1:5000



Bitte beachten Sie, dass alle ausgedruckten Daten, Pläne, Zeichnungen, Bilder, Dokumente etc. dem Schutz des Urheberrechts unterliegen. Nachbildung, Vervielfältigung, Veröffentlichung, Weitergabe oder Bekanntmachung des Inhalts an Dritte sind nur nach vorheriger schriftlicher Zustimmung durch die GIS-Beauftragten des Landratsamtes Pfaffenhofen a.d. Ilm, Hauptplatz 22, 85276 Pfaffenhofen, gestattet. Nutzung der Basisdaten der Bayerischen Vermessungsverwaltung.