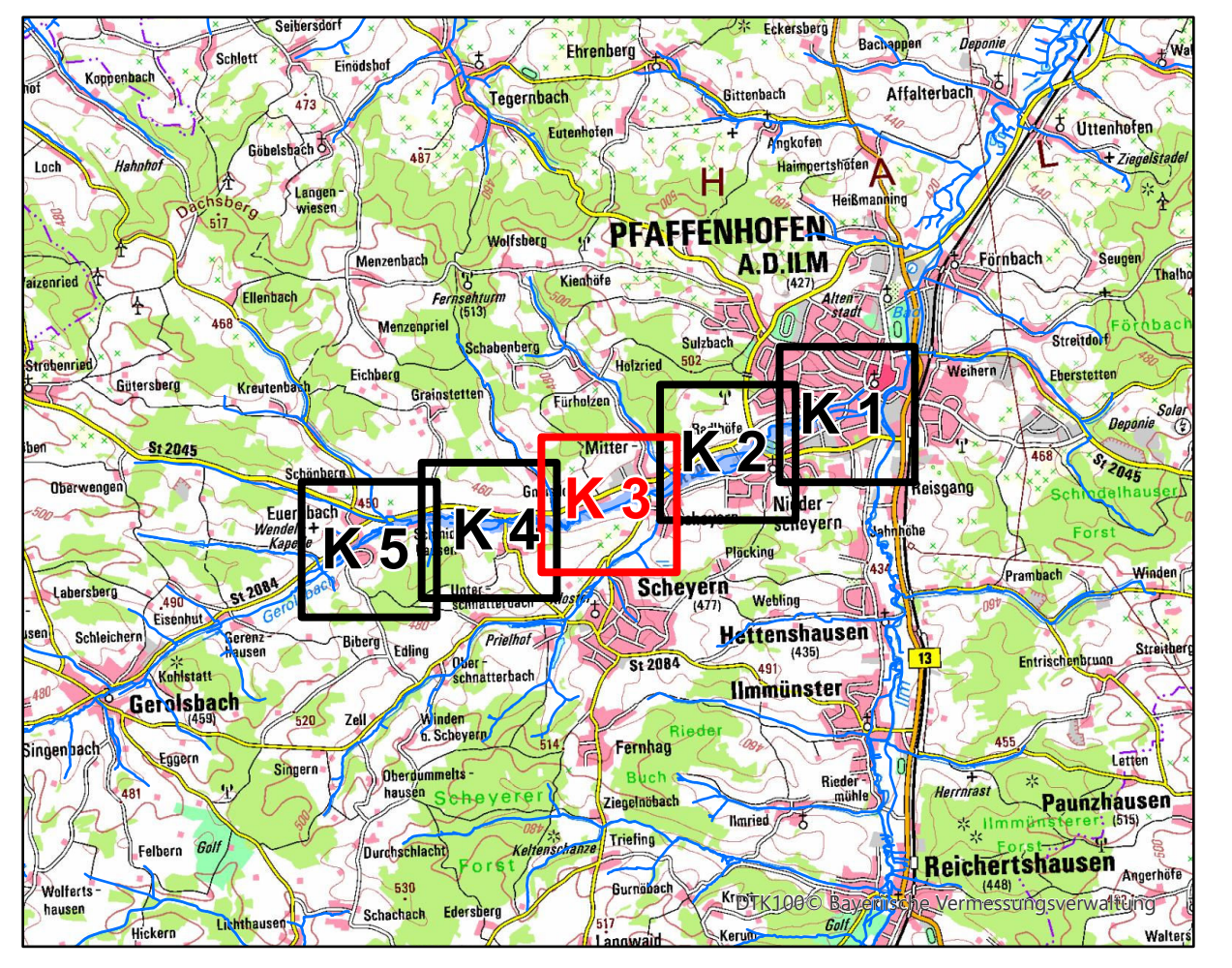


- ### Legende
- ermitteltes Überschwemmungsgebiet
 - neu zu sicherndes Gebiet
 - Festgesetztes Überschwemmungsgebiet
 - Gewässer
 - Gemeinde
 - Landkreis
 - Flusskilometrierung
 - 425,5** Wasserspiegel des ermittelten Überschwemmungsgebiets in m ü. NN
 - Flurstück
 - Gebäude
 - betroffenes Gebäude



Quellen: Geobasisdaten: Amtliches Liegenschaftskataster- informationssystem (ALKIS) 1 : 1000 © Bayerische Vermessungsverwaltung 2022 Informationssystem Wasserversorgung		
Fachdaten: Vorhaben: Gew. II, Gerolsbach Fluss-km 0,0 bis 10,0 Vorläufige Sicherung des Überschwemmungsgebiets Vorhabensträger: Wasserwirtschaftsamt Ingolstadt Landkreis: Pfaffenhofen a.d. Ilm Gemeinde: Pfaffenhofen a.d. Ilm, Scheyern		
Maßstab: 1:2.500 Detailkarte		Anlage: 4 Plan-Nr.: K 3
Wasserwirtschaftsamt Ingolstadt Entwurfsvorfall: 05.12.2022 Datum:		Ausgabe vom: 02.12.2022 Ersatz für: Ursprung: Datum, Name entworfen 06.09.2021, Schütz gezeichnet 06.09.2021, Meier geprüft 01.12.2022, Schwarz